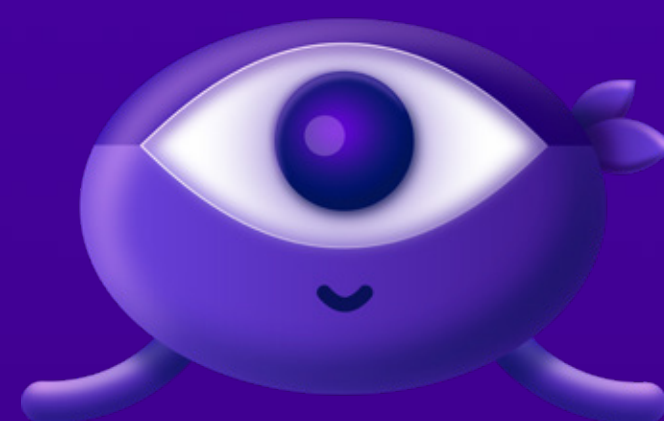




VOKA



VOKA ДЛЯ GOOGLE TV

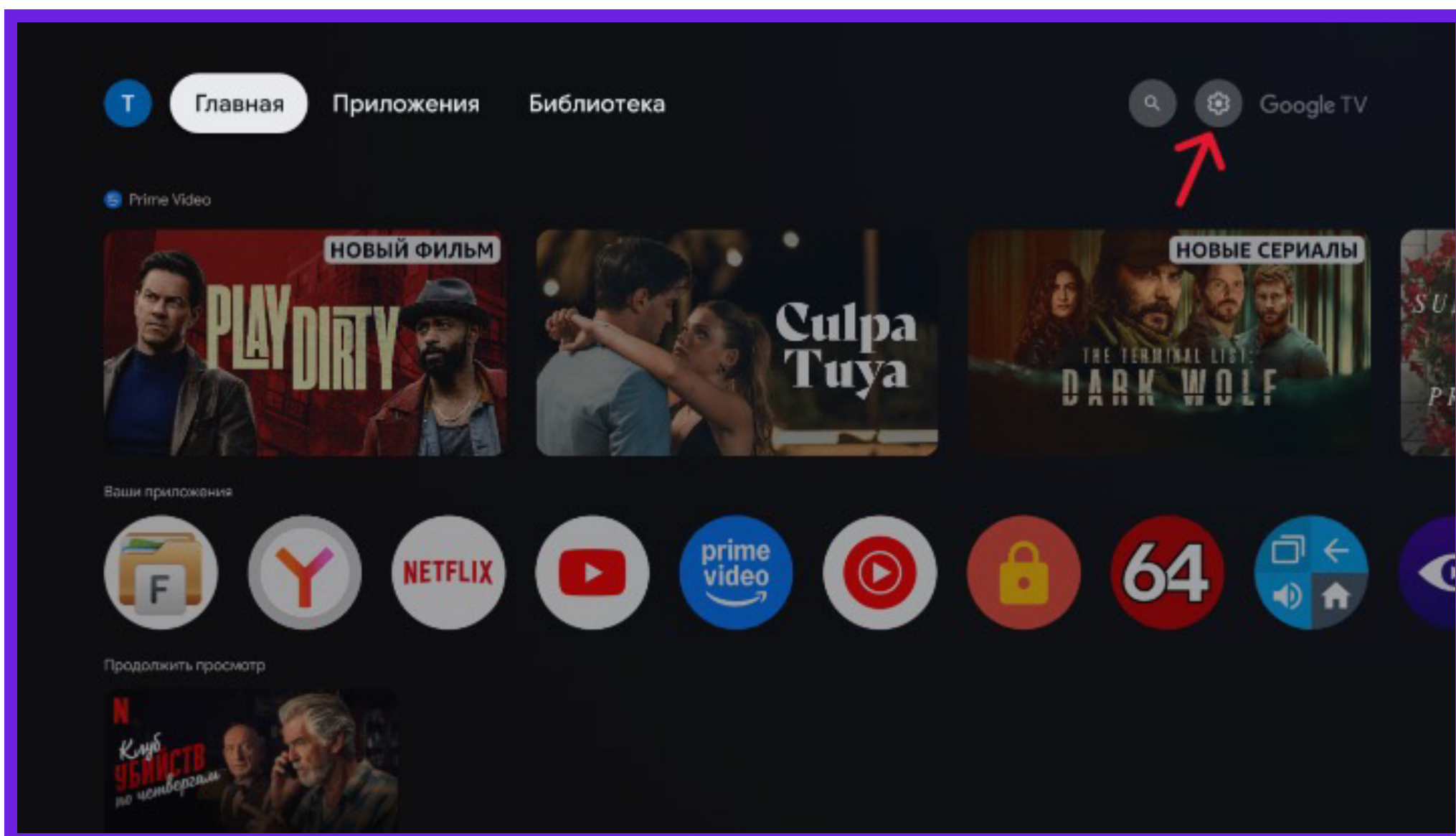
инструкция по запуску
и установке

Подключение к интернету

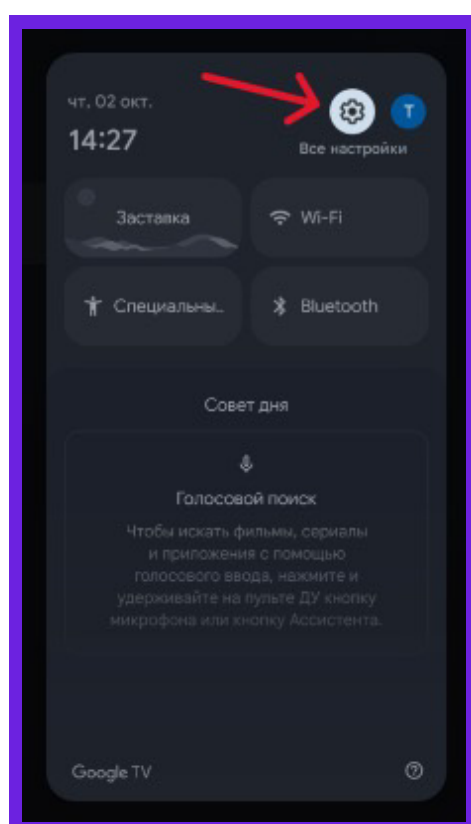
Для того чтобы воспользоваться сервисом VOCA, Вам необходимо подключить интернет:

1. На главном экране найдите иконку **«Настройки»**
2. В открывшемся меню нажмите на кнопку **«Все настройки»**
3. В разделе **«Сеть и интернет»** выберите проводное подключение (Ethernet) или подключение по сети Wi-Fi

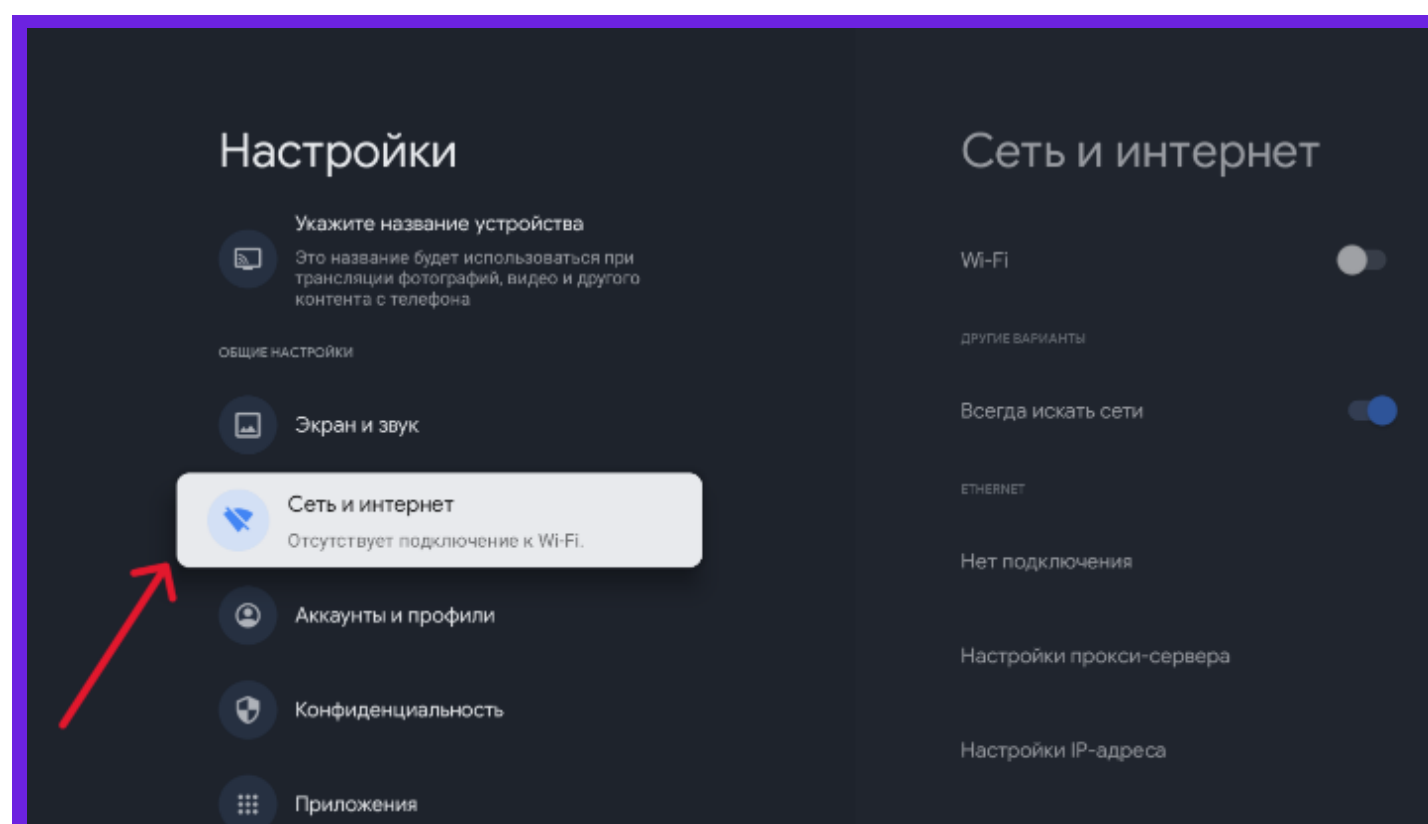
1.



3.



2.



- Проводное подключение Ethernet (рекомендуется):
Подключите телевизор к маршрутизатору или модему с помощью кабеля Ethernet, чтобы активировать проводное сетевое подключение
- Подключение к сети Wi-Fi:
 1. Выберите вашу Wi-Fi сеть
 2. Введите пароль

Поиск и установка приложения VOKA

Для установки приложения VOKA Вам необходимо будет воспользоваться Google Play:

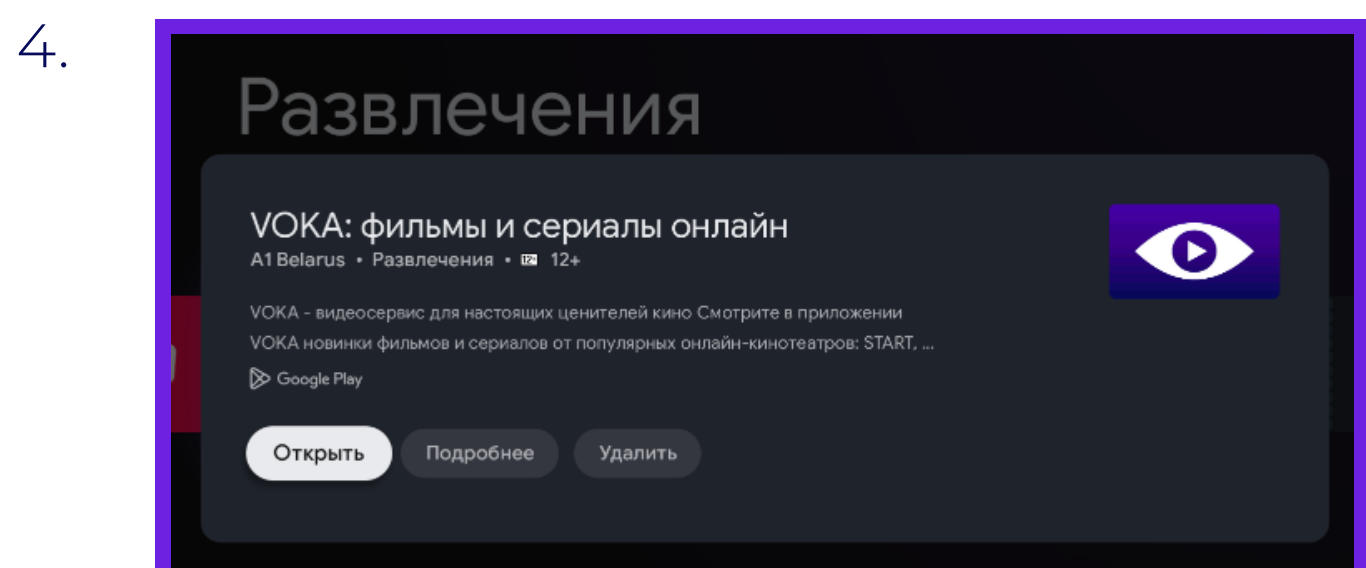
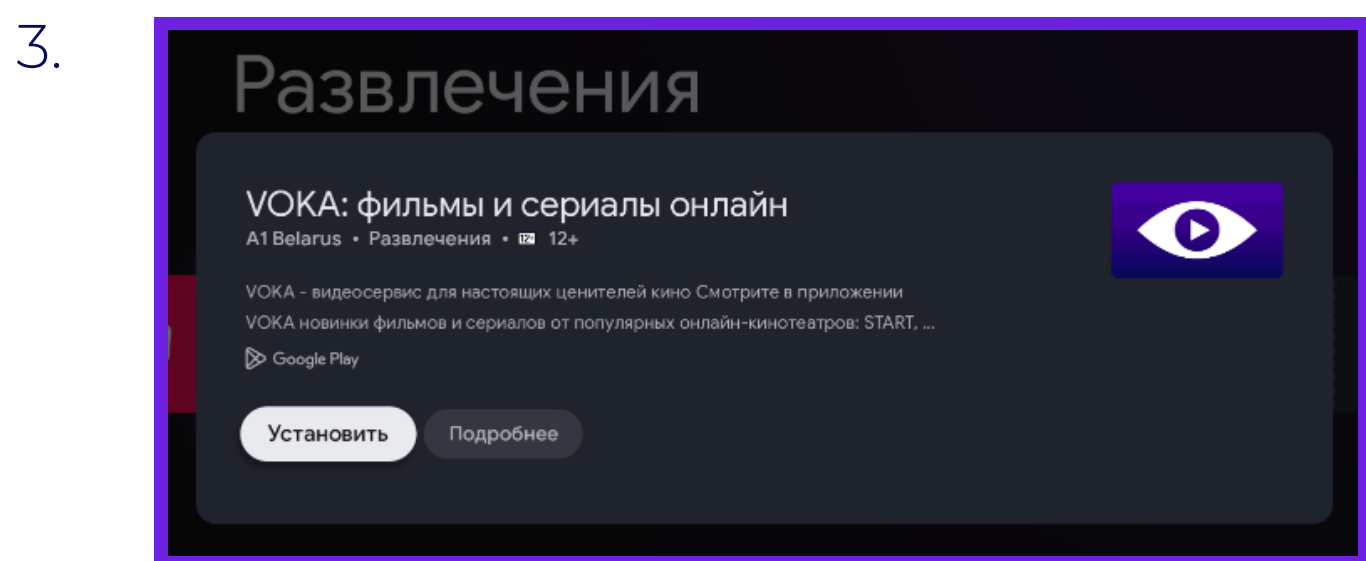
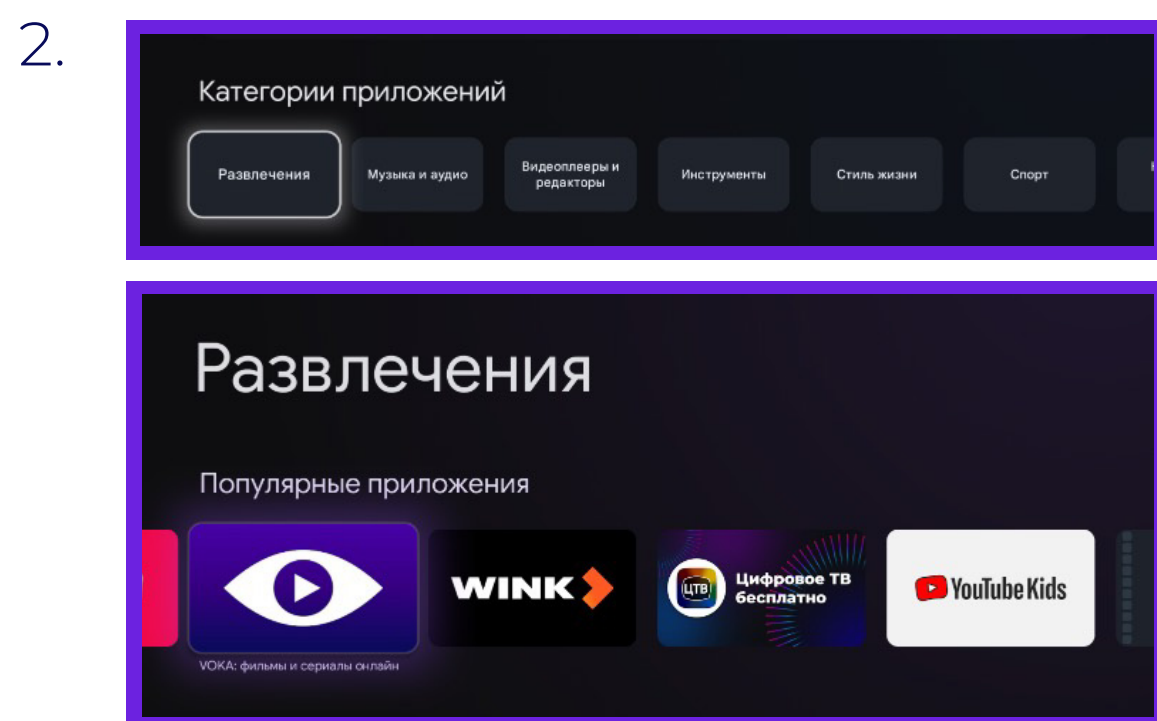
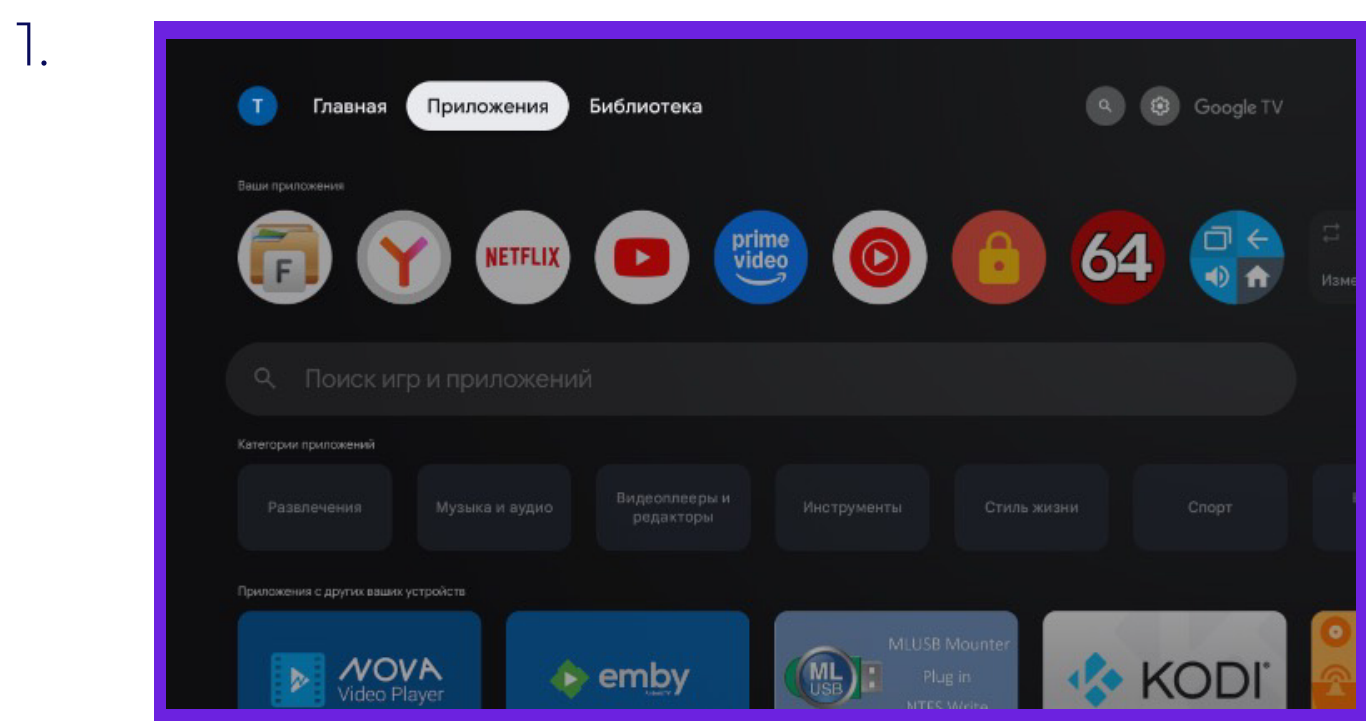
1. Находясь на главной странице перейдите в раздел **«Приложения»** и в поле **«Поиск игр и приложений»** введите запрос **«VOKA»**

2. В случае отсутствия приложения через **«Поиск»** прокрутите страницу вниз до раздела **«Категории приложений»**

Выберите категорию **«Развлечения»** и пролистайте в бок до приложения **«VOKA»**

3. Нажмите **«Установить»**

4. После установки появится кнопка **«Открыть»** для запуска приложения, также приложение появится в разделе **«Приложения»** и на **«Главной странице»**



Авторизация в приложении

1. Находясь на главной странице приложения откройте меню нажав кнопку **«Влево»** на пульте ДУ и перейдите в раздел **«Аккаунт»**
2. Выберите один из предложенных пунктов **«Войти с паролем или зарегистрироваться»** (пункт доступен в любой сети) либо **«Автоматический вход для пользователей фиксированной сети A1»** (данный пункт доступен только в фиксированной сети A1 и не требует ввода пароля)
3. Введите Ваш номер телефона и нажмите **«ОК»**
4. Если у Вас ещё нету пароля, то нажмите кнопку **«Получить пароль по СМС»** и пароль будет выслан на указанный Вами номер. Введите Ваш пароль и нажмите кнопку **«ОК»**

