


Несколько советов от А1

для комфортного пользования услугами:



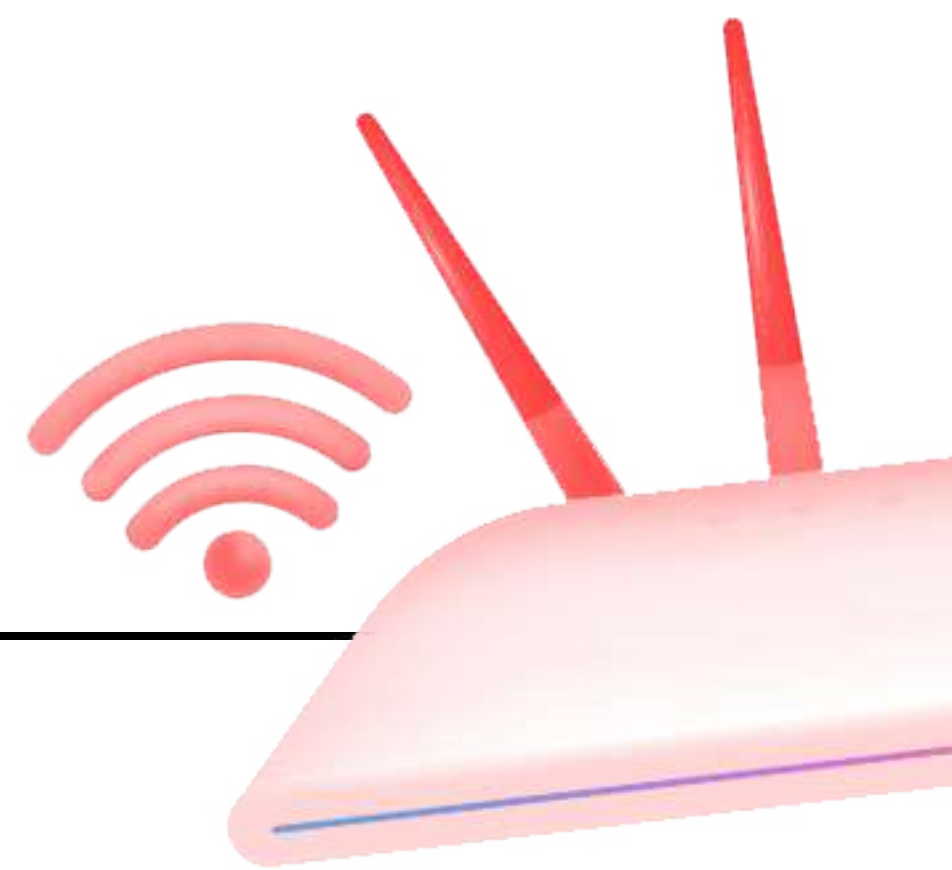
Управление услугами в телефоне




Быстрая и лёгкая оплата



Скидка на мобильную СВЯЗЬ



Дополнительное оборудование



Настройка оборудования



По любым вопросам

А1

Кликайте по названию раздела на этой странице и сразу читайте нужную вам информацию



Управляйте услугами в вашем телефоне

Получать информацию о балансе лицевого счета, управлять услугами и тарифным планом можно:

- [в приложении Мой А1](#)
- [в Личном кабинете](#)

При первичном входе вам понадобится:
логин — номер лицевого счета (в SMS),
пароль — номер паспорта (без серии).



Оплачивайте быстро и легко

Для комфортного пользования домашним интернетом и телевидением поддерживайте положительный баланс. Проверить баланс и оплатить вы можете в приложении Мой А1 или в Личном кабинете.

При оплате в ЕРИП:

Система «Расчет» (ЕРИП) → Интернет,
Телевидение, Телефония → А1 →
А1-Домашний интернет и ТВ →
Интернет, ТВ (код услуги 402411)
и введите номер лицевого счета.



Получайте мобильную связь бесплатно или со скидкой

Пользователям тарифных планов домашнего интернета с бесплатной мобильной связью.

Как применить скидку:

В приложении Мой А1 на главной странице в разделе «Спец. условия на моб. связь» введите номер телефона, на который придет SMS с USSD-запросом для получения согласия на назначение скидки. Далее наберите указанный в SMS USSD-запрос, чтобы сохранить назначенный вами номер для скидки.



Дополнительное оборудование

Покупайте дополнительное оборудование для интернета и ТВ выгодно и комфортно. Чтобы усилить сигнал беспроводного интернета в квартире, а также подключить еще один или несколько телевизоров, вы можете дополнительно приобрести роутер, ТВ-приставки на условиях рассрочки всего от 2,22 руб/мес.

Подробнее ознакомиться с условиями приобретения, техническими характеристиками оборудования, а также оформить заказ можно в Личном кабинете в разделе «Покупка оборудования».



Настраивайте оборудование

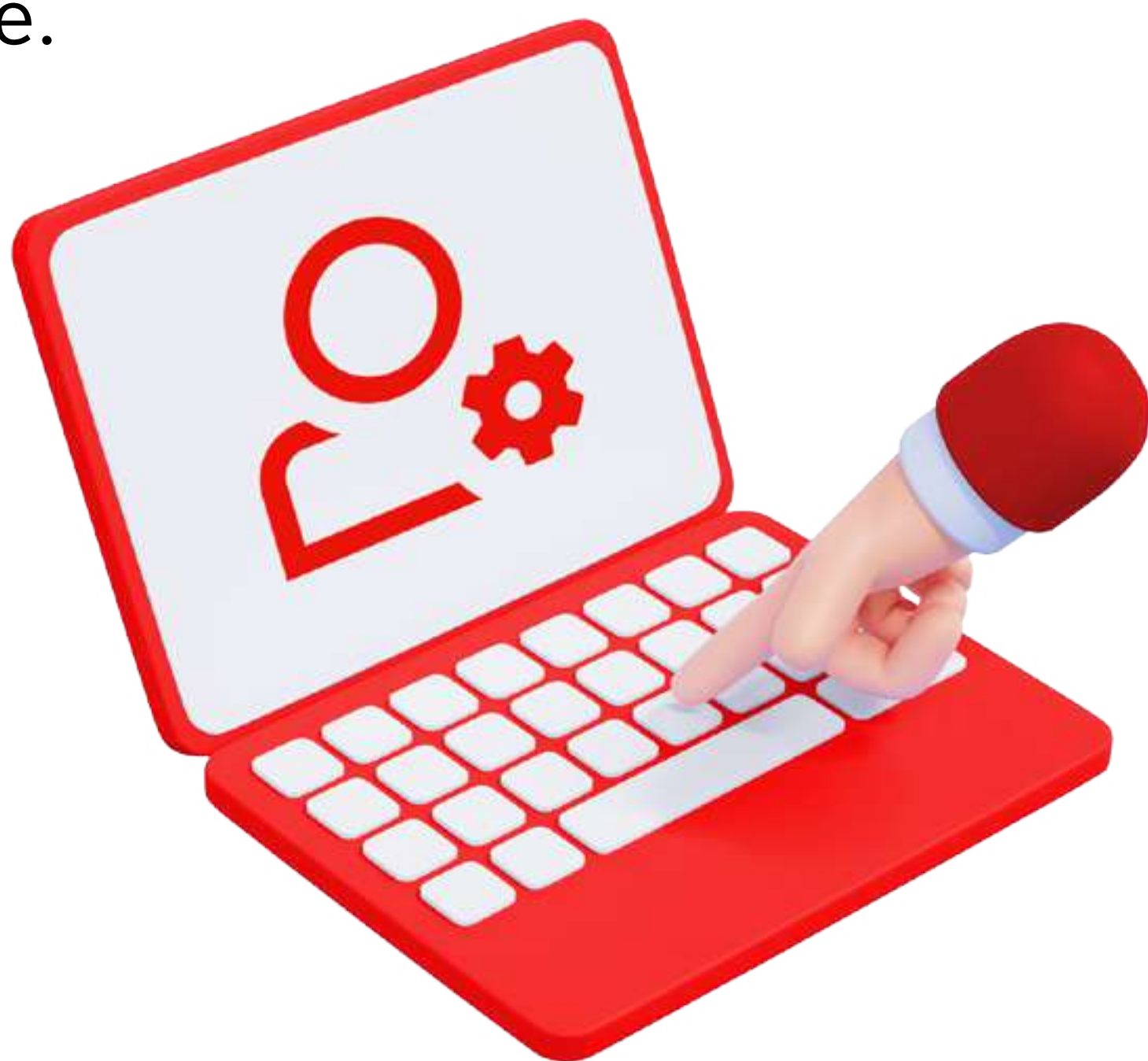
Настраивайте оборудование самостоятельно либо с нашей помощью.

Инструкции для диагностики и настройки оборудования вы найдете в разделе [«Техническая поддержка»](#).

Если у вас остались вопросы — вам готовы помочь специалисты технической поддержки:

- в приложении [Мой А1](#): вкладка «Ещё» → «Помощь и поддержка» → «Связаться с компанией»
- в [Личном кабинете](#): «Обратная связь» → «Онлайн-консультант»
- на сайте www.a1.by (онлайн-консультант)
- по телефону 150

Для получения консультации рекомендуем иметь физический доступ к устройствам в квартире.



Заводской пароль от Wi-Fi вы найдёте на наклейке с обратной стороны роутера.



Обращайтесь к нам по любым вопросам

При возникновении вопросов обращайтесь к нам — мы с радостью поможем.

- Онлайн-консультант в [приложении Мой А1](#)
- Консультант на сайте www.a1.by
- Контакт-центр по телефону 150
- [Магазины А1](#) | [О компании \(a1.by\)*](#)

*выберите соответствующий тип услуг (мобильная связь и/или фиксированный интернет) для получения информации о расположении ближайших магазинов.

Мы рады, что вы с нами!

